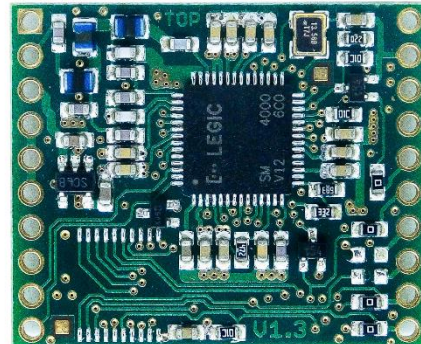


Technisches Datenblatt

RFID Modul LEGIC App



Das RFID Modul LEGIC App ist ein preisgünstiges RFID-Modul auf Basis der LEGIC 4000 Chipserie.

Die kompakte Größe und eine Spannungsversorgung von 3,3V bis 5V ermöglichen einen erheblichen Anwendungsvorteil gegenüber herkömmlichen Modulen.

Durch direkten Zugriff auf den LEGIC Chip können Applikationen selbst realisiert werden.

Highlights:

- Direkter Zugriff auf den LEGIC Chip
- Lesemodus und Schreib-/Lese Modus
- Externe Antenne verfügbar
- Unterstützung von allen gängigen 13,56MHz RFID-Technologien und NFC
- Verfügbar mit unterschiedlichen LEGIC Chip's der 4000er Serie
- Unterstützung von externen Antennen mit 50 Ohm
- Geringer Stromverbrauch

Verfügbare Versionen
SM-4200
SM-4200M
SM-4500
SM-4500M

Smart Technologies ID GmbH
Tichelweg 9
47626 Kevelaer

Tel.: +49 2832 973 20 52
E-Mail: info@smart-technologies.eu
Web: www.smart-technologies.eu

Technische Daten	
Betriebsspannung	5V über USB 3,3V – 5V DC (± 5%)
Stromverbrauch	<105 mA
Frequenz	13,56 MHz
Lesereichweite	Bis zu 8 cm*
RF Antenne	Extern (optional)
Schnittstellenoption:	UART 38.400 bit/S

*Lesereichweite hängt von Transponder und Umgebungsbedingungen ab

Mechanische Spezifikationen	
Abmessung (Lx Bx H)	31 x 26 x 4 mm
Gewicht	4 g

Umweltbedingungen	
Betriebstemperatur	- 20°C bis + 60°C
Lagertemperatur	- 20°C bis + 70°C
Relative Luftfeuchtigkeit	Bis zu 95%, nicht kondensierend
RoHs konform	

Unterstützende Technologien	
LEGIC® Prime	LEGIC® MIM 256 / MIM 1024
ISO 14443 A / B and compatible	LEGIC® Advant 1024 / 2048 MIFARE® Classic/1K/4K MIFARE Ultralight®/C MIFARE® DESFire®EV1/2M MIFARE® Plus S / X NTAG 21x
ISO 15693 and compatible	LEGIC® Advant 1024 / 2048 NXP I-Code SLI NXP I-Code SLI-S NXP NTAG 20x
NFC ISO 18092	
Inside contactless	HID iClass (UID only)
Sony Felica	(UID only)
ISO18000	

Smart Technologies ID GmbH
Tichelweg 9
47626 Kevelaer

Tel.: +49 2832 973 20 52
E-Mail: info@smart-technologies.eu
Web: www.smart-technologies.eu